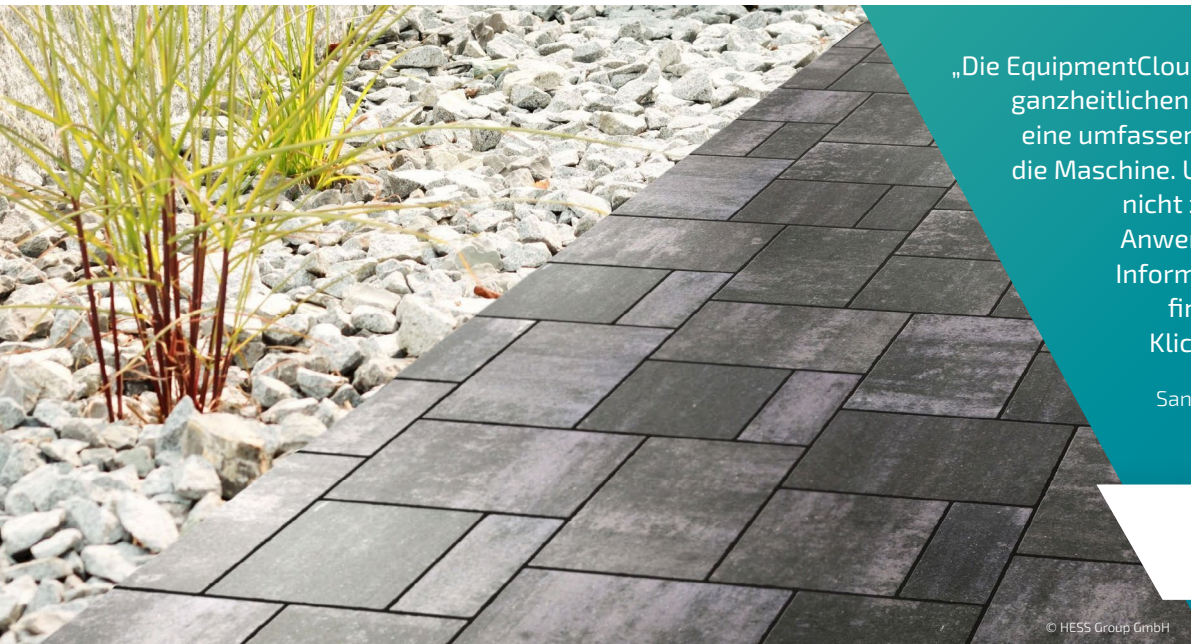


# 360-Grad-Service-Ansicht für Betonsteinmaschinen der HESS GROUP mit EquipmentCloud®



„Die EquipmentCloud® ermöglicht mit ihrer ganzheitlichen Digitalisierungslösung eine umfassende 360-Grad-Sicht auf die Maschine. Unsere Kunden müssen nicht zwischen drei oder vier Anwendungen wechseln, um Informationen zu finden. Hier finden sie alles auf einen Klick über das Dashboard.“

Sandra Oerter, Commercial Head of Service, HESS GROUP



© HESS Group GmbH



**HESS Group GmbH**  
Burbach-Wahlbach

**Projekt:**  
Bereitstellung digitaler und smarter Services für Kunden

**Plattform:**  
EquipmentCloud®, Oracle Cloud Infrastructure (OCI), Ersatzteilkatalog PARTS-PUBLISHER von Quanos

**Kontron AIS Leistung:**  
Proof-of-Concept, Customer Success Management, Integration von Drittsystemen, z. B. ERP und Ersatzteilkatalog



## Herausforderung

- Entwicklung von Services, um sich vom Wettbewerb abzuheben
- Informationsverlust bei Schichtübergabe
- Anlagen mit breiter Alters- und Schnittstellenstruktur
- Reaktivierung inaktiver Bestandskunden



## Lösung

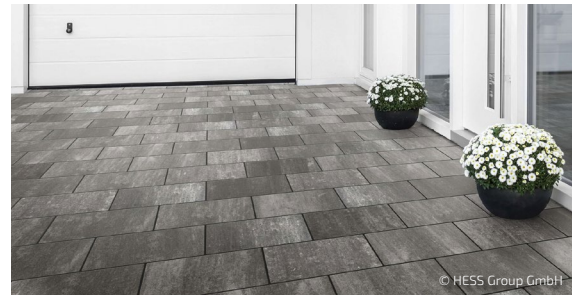
- 360-Grad-Service-Blick auf die Anlagen der Kund\*innen
- KPIs und Produktionsdaten in Echtzeit zur vertiefenden Datenanalyse
- Kundenportal mit Tutorials, Ersatzteilkatalog und Wartungskalender



## Ergebnis

- Erhöhung der Anlagenverfügbarkeit von bis zu 8 % durch effiziente und planbare Wartung und Instandhaltung
- Bis zu 10 % weniger Stillstandszeiten je nach Service-Paket
- Zentrale und gebündelte Wissensbereitstellung

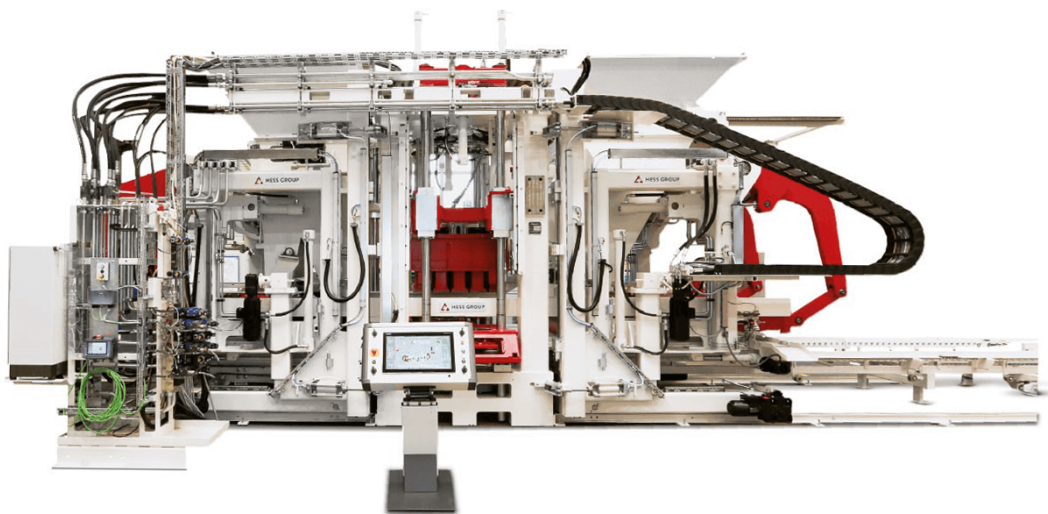
Jeder Eigenheimbesitzer kennt sie aus dem Baumarkt: Pflastersteine und Terrassenplatten. Ihre Herstellung erfolgt in hochkomplexen Anlagen. Um die Endkunden im Fertigungsprozess zu unterstützen und die Brücke von physischen zu digitalen Produkten zu schlagen, hat die HESS GROUP die SmartCloud auf Basis der EquipmentCloud® von Kontron AIS eingeführt. Die Digitalisierungslösung ermöglicht eine umfassende 360-Grad-Ansicht der Maschinen über eine einzige Plattform. Auf Knopfdruck erhalten Maschinenbediener\*innen, Schichtleiter\*innen, Einkäufer\*innen oder Geschäftsführer\*innen die Informationen, die sie gerade benötigen.



SmartCloud

## Herausforderung bei der Digitalisierung alter Maschinen

Die HESS GROUP verfügt über Betonsteinfertigungsmaschinen unterschiedlichen Alters. Vor allem Bestandskunden haben Maschinen im Betrieb, die bis zu zwanzig Jahre alt sind. Ziel und Herausforderung ist es, alle Kunden, unabhängig vom Alter ihrer Maschinen, digital anbinden zu können. Während Maschinen, die jünger als zwei Jahre sind, direkt angebunden werden können, wird bei älteren Maschinen zunächst die technische Machbarkeit geprüft und der Einsatz ggf. zusätzlicher IoT-Hardware evaluiert.



## Der Weg zur SmartCloud: Fachkräftemangel und Wissensverlust überwinden

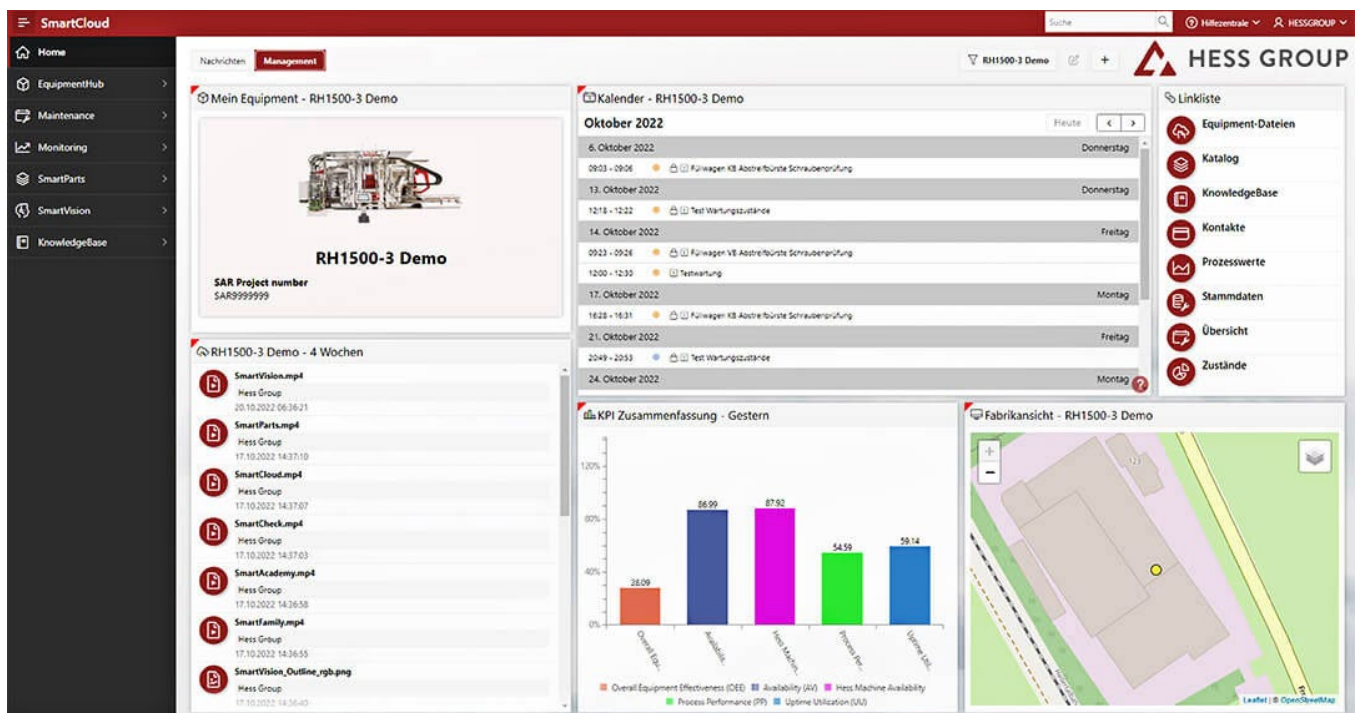
Die Fluktuation, Fachkräftemangel und die bevorstehende Pensionierung erfahrener Mitarbeitenden erforderten eine Lösung zur Wissensbewahrung und zum Self-Service. Service und After-Sales sahen sich häufig mit Fragen zur produzierten Produktqualität und dem Austausch von Verschleißteilen konfrontiert. Neben dem technologischen Fortschritt bei den Maschinen entstehen solche Herausforderungen in der Branche häufig durch Berufsanfänger oder Quereinsteiger mit wenig oder keiner Erfahrung.

## Die Lösung: Digitale Transformation mit der EquipmentCloud®

Die Entscheidung für die EquipmentCloud® von Kontron AIS, die als Software-as-a-Service auf der Oracle Cloud Infrastructure basiert, fiel aufgrund der einfachen Datenintegration ohne aufwändige Programmierung. Das Digitalisierungsteam von Kontron AIS unterstützte die HESS GROUP im Bereich präventiver Wartung mit fundiertem

Branchenwissen und begleitete den gesamten Prozess. Die Möglichkeit, das Kundenportal SmartCloud individuell zu gestalten, überzeugte zusätzlich. Kontron AIS ebnete der HESS GROUP damit den Weg zur kurzfristigen und messbaren Umsetzung ihres digitalen Geschäftsmodells, das verschiedene Services rund um die Anlagen in den Mittelpunkt stellt.

Die cloudbasierte Digitalisierungslösung ermöglicht der HESS GROUP einen 360-Grad-Blick auf ihre Betonstein- und Mischanlagen. Von Produktionsdaten über dynamischen Wartungskalender bis hin zum 3D-Ersatzteilkatalog bietet die EquipmentCloud® alles in einem Tool. Die Datenanalyse gibt den Maschinenanwender\*innen ein mächtiges Werkzeug in die Hand, um über Auswertungstools und Kennzahlenmodelle (KPIs) sofort und direkt Ursache-Wirkung-Zusammenhänge zu erkennen. Die mobile App ermöglicht eine direkte Erfassung von Serviceanfragen und einfache Abarbeitung von Checklisten. Zusätzlich wurden Tutorials und eine integrierte Wissensdatenbank als Akademie aufgebaut. Das Kundenportal bietet eine Fülle nützlicher Informationen – von grundlegenden Maschinenstammdaten und -dokumenten bis hin zu anlagenspezifischen News. Über ein individuell gestaltetes Dashboard können nahezu alle relevanten KPIs abgerufen werden.



## Digitalisierung im Sondermaschinenbau: Unendliche Möglichkeiten mit der EquipmentCloud®

Die Implementierung der SmartCloud führte zu einer deutlichen Steigerung der Anlagenverfügbarkeit durch eine optimierte Wartung und Instandhaltung der Maschinen. Die Transparenz und das Verständnis der komplexen Prozesse wurden nicht nur innerhalb der Abteilung, sondern auch bereichsübergreifend verbessert. Dank der EquipmentCloud® konnte die HESS GROUP ihren Kunden maßgeschneiderte Servicepakete anbieten. Je nach Bedarf profitierten die Anwender\*innen von einer Reduzierung der Stillstandszeiten um bis zu 10% und des Ausschusses um bis zu 3%.





Das Kundenportal SmartCloud bietet Nutzer\*innen ein umfangreiches Angebot an Self-Service-Tutorials und ermöglicht den Zugriff auf einen 3D-Katalog, in dem alle Ersatz- und Verschleißteile als sogenannte SmartParts zur Verfügung gestellt werden. Den Nutzer\*innen wird dadurch die Suche erleichtert und die Bestellhistorie kann jederzeit eingesehen werden, was den gesamten Bestellprozess beschleunigt. Insgesamt hat die HESS GROUP mit der EquipmentCloud® von Kontron AIS einen großen Schritt in Richtung eines modernen, effizienten und service-orientierten Life-Cycle-Managements gemacht und damit ihre Position als führender Hersteller von Betonsteinmaschinen weiter gestärkt.

### Über HESS Group GmbH

Die HESS GROUP GmbH ist einer der führenden Anbieter von hochentwickelten Betonsteinmaschinen, Betonmischanlagen, Paketieranlagen und dazugehöriger Fördertechnik. Neben modernsten Fertigungsmethoden sind qualifizierte Facharbeiter der Schlüssel zum Erfolg des Unternehmens: Seit 1948 garantieren erfahrene Konstruktionsmechaniker, Ingenieure, Elektroniker, Monteure und Zerspanungsmechaniker ein Höchstmaß an Fertigungsqualität.

Mit Maschinen und Anlagen von HESS lassen sich die unterschiedlichsten Arten von Betonprodukten wie z.B. Pflastersteine, Betonplatten, Bordsteine, Treppenstufen, Pflanzenkübel, Palisaden oder Hohlblocksteine schnell und effizient herstellen. Dies entspricht der Produktphilosophie des Siegerländer Unternehmens: Die Bereitstellung eines Brettfertigers, um nahezu jedes Betonprodukt herzustellen. Neben stationären und mobilen Steinformmaschinen wie z.B. Kippformmaschinen, Bodenfertiger oder Mehrlagenfertiger bietet die HESS auch die dazugehörigen Betonmischanlagen sowie Fördertechnik und Veredelungsanlagen an.

Mehr Informationen finden Sie unter: [www.topwerk.com/hess-group](http://www.topwerk.com/hess-group)

### Über Kontron AIS GmbH

Wir setzen den Benchmark in industrieller Software – seit über 30 Jahren und mit einem erfahrenen Team von mehr als 250 Mitarbeiter\*innen. Unsere bewährten Software-Produkte und individuellen Digitalisierungslösungen ermöglichen es Maschinen- und Anlagenbauern sowie Fabrikbetreibern neue Wege in der Automatisierung zu gehen, um sich so langfristig Wettbewerbsvorteile zu sichern. Gemeinsam mit unseren Kunden implementieren wir weltweit und branchenübergreifend intelligente Digitalisierungsstrategien und -lösungen für die smarte Fertigung von morgen.

Als Tochterunternehmen der Kontron AG bieten wir integrierte, ganzheitliche IoT-Konzepte bestehend aus Hardware und Software sowie dank eines globalen Netzwerkes weltweite Projektbetreuung, Service und Support.

Mehr Informationen finden Sie unter: [www.kontron-ais.com](http://www.kontron-ais.com)